



# FibroLuxe 蚕窝 丝胶蛋白

细胞级修复·由内而外焕活肌肤  
核心成分——丝胶蛋白，开启抗衰养肤新时代

# 品牌定位：古法 × 科技 · 好吸收，真有效



01

## 专业抗衰

专为抗衰女性与精致生活人群打造



02

## 核心理念

从细胞层级唤醒肌肤年轻力



03

## 产品专注

天然高效的丝胶蛋白科技

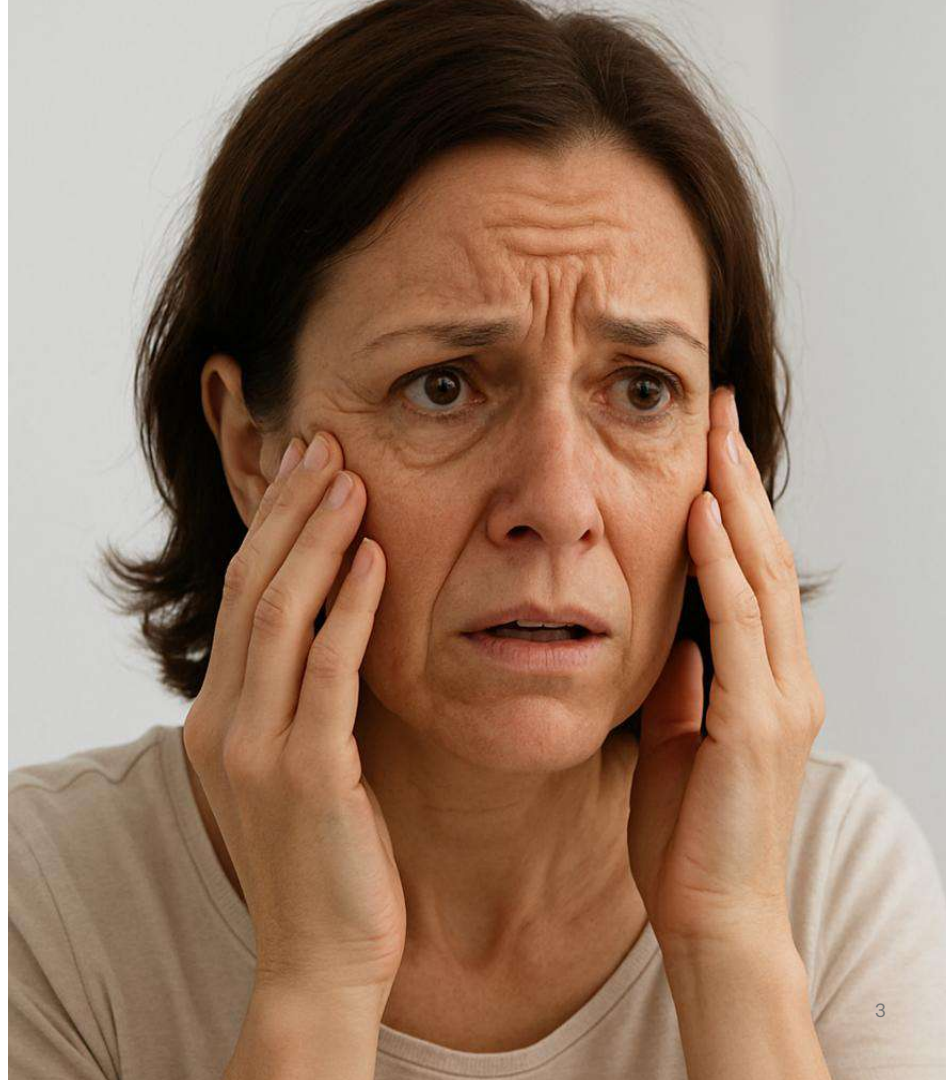
# 肌肤衰老从哪开始？

## 错误认知

从脸上的第一条细纹？

## 真相

从“细胞”开始！ 熬夜、压力、糖化导致自由基侵蚀胶原减少、细胞代谢缓慢普通护肤只能止于表层



# 解决方案：FibroLuxe 丝胶蛋白



## 天然修复师

萃取自高等级桑蚕茧天然外层蛋白分子量小，亲肤性高，渗透力强



## 激活功效

激活肌底细胞促进胶原生成



## 复配科技

丝素蛋白：锁水滋养、抗糖化 **18种氨基酸**：深度修复、增强弹性





# 丝胶蛋白功效全解析

1



**细胞修复**

淡化细纹、提升弹性

2



**胶原生成**

饱满丰盈、改善松弛

3



**长效保湿**

渗透补水、锁水滋养

4



**抗氧抗糖**

抵抗老化、减少自由基损伤

# 独家优势 · 强势出圈



## 丝氨酸(33%)

增强免疫系统，降低胆固醇，  
预防脑萎缩



## 丙氨酸

激活酒精代谢，缓解低血糖，  
改善身体能量



## 甘氨酸(13.57%)

促进神经元生存，防止胃酸过  
多，提高记忆力



## 精氨酸

调节免疫，促进伤口愈合，增  
加肌肉活力



## 天门冬氨酸

保护中枢神经，抗疲劳，提高  
运动耐力



## 谷氨酸

保护肝脏，预防和治疗肝昏迷

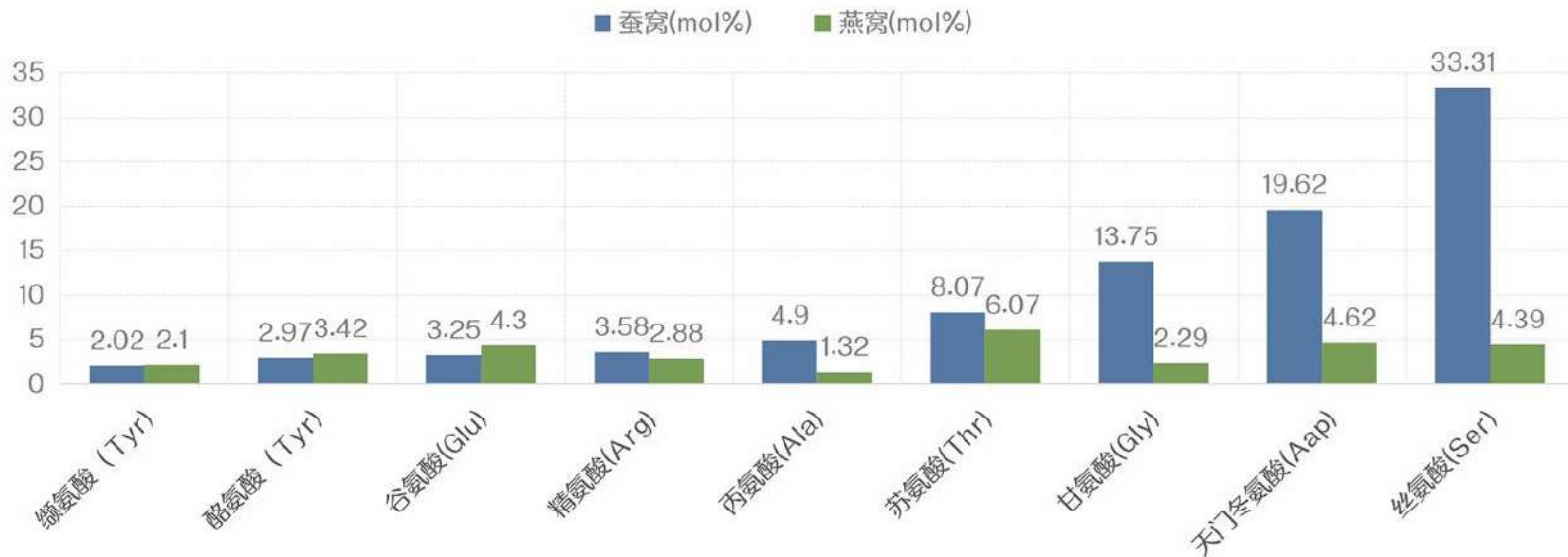
蚕丝胶原蛋白能提高肠道对锌、铁、镁、钙等元素吸收率**40%**以上。

抑制大肠杆菌生长，改善肠道功能，消除便秘问题。

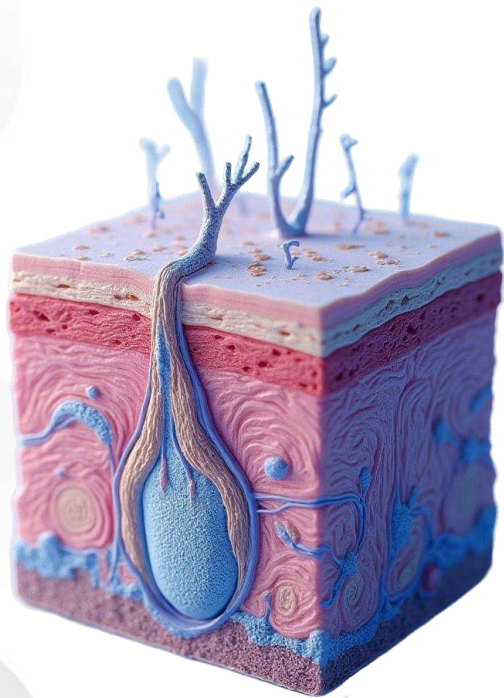
涂抹于皮肤表层**15-30**分钟，能促进胶原生成，防治皮肤老化。

# 燕窝vs蠶窩人體必需氨基酸含量比

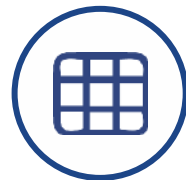
燕窝与蚕窝人体必需氨基酸含量对比



蚕窝中的必需氨基酸含量远高于燕窝，丝氨酸、天门冬氨酸和甘氨酸分别是燕窝的**7.6倍**、**4.2倍**和**6倍**，为肌肤提供更强大的修复和营养。



# 独家优势·强势出圈



**98%吸收**  
活性直达真皮层



**细胞级修复**  
重建肌肤屏障



**天然安全**  
无农残无激素



# 高铁级吸收通道

1

普通补品

像走泥泞小路活性损耗严重（仅约**20%**）

2

蚕窝蛋白

像坐上直达高铁活性直送肌底（**98%**）

# 独家数据支持



紧致度提升

**43%**



保水力提升

**35%**



细纹淡化

**29%**



肤色亮度提升

**32%**

连续使用**28**天，数据来源：第三方独立实验室双盲测试

# 适合谁喝？



## 学生党

熬夜、敏感、粗糙初老肌



## 职场女性

电脑辐射、暗沉、干纹



## 宝妈群体

激素波动、弹性下滑



## 熟龄族群

代谢慢、皱纹深、松弛干燥

# 使用方式建议

1

## 快速改善

每日**2-3**包，根据个人情况调整

2

## 日常保养

每日**1**包，撕开即饮

3

## 搭配建议

可搭配**Smoothie/燕麦/酸奶**享用

4

## 最佳时间

建议早上空腹服用

5

## 配合饮水

搭配每日**2L**水帮助代谢与吸收

# 蚕窩在日本的科研与市场价值

シルクに秘められた不思議なパワーが糖尿の悩みを解消！ その理論と作用を徹底検証！

シルクに秘められたパワーが糖尿病に！

シルクに秘められた不思議なパワーが糖尿の悩みを解消！ その理論と作用を徹底検証！



いま注目のシルクのタンパク質とは！

シルクといえば、高級繊維としてのイメージが強かったのですが、その繊維としてのシルクですが、産業的には下降線きたどっているといわれ、...。その一方で、繊維としての利用だけでなく、その高純度のタンパク質に着目した研究が行われています。

健康志向が高まるなか、シルクのナノ構造や機能性の研究、そして加工技術と多方面にわたる新しい研究が進められ、その消化しにくい（難消化性タンパク質）という観点から、さまざまな実験が行われています。



左上：絹（まゆ）の写真です  
 右上：シルク繊維（生糸）を構成するセリシンとフィロインの説明画像です、  
 左下：シルク繊維（生糸）の電子顕微鏡画像です。  
 右下：フィロインの電子顕微鏡画像です。（画像をクリックすると大きくなります）

すでに、セリシンなどを除く加工技術の研究を携入、取り出した“フィロイン”が  
 いま注目されています。

（もちろん、この加工技術は特許を取得しているようです）

标题：理论和作用彻底验证！

糖尿烦恼解除，不可思议的神奇效果！

シルクフィロインとは？  
 100%天然のシルク繊維から抽出されたフィロインは、アミノ酸組成が非常に優れていることが知られています。また、その分子量が非常に小さいことが特徴です。このため、人間の腸管から吸収されやすく、体内で効果的に作用します。

Essential amino acid low molecular weight peptide BCAA  
 The Power of Silk  
 For Beauty and Health  
 Silk Protein Powder  
 Best in a new Silk Amino Powder essential amino acids

Essential amino acid low molecular weight peptide BCAA  
 The Power of Silk  
 For Beauty and Health  
 Silk Protein Powder  
 Best in a new Silk Amino Powder essential amino acids

丝胶原蛋白饮品在日本极度受欢迎

## 蚕窩在日本的科研与市场价值

### ラット実験で明らかにされたさまざまな機能性



機能性については、同成分の構造と機能性を見出した東京農業大学農学部農学科の長島孝行農学博士が、研究により明らかにしている。ラット実験では血中コレステロールや血中脂質、さらに中性脂肪、コレステロール低下の確認。また、抗酸化作用やアレルギー抑制効果なども示唆されている。こうした実験と並行し、シルクフィブロインの臨床試験が、誕生から現在に至るまで継続されており、優れた結果が得られている。

### 1400人を超える臨床試験では驚きのデータが

あさひ医王クリニック、各地クリニックの協力のもと行った1ヶ月間の試験（1日3回食前に飲用）データは、これまでに被験者数1,415人（2011年1月現在）にまで蓄積。その豊富さもさることながら、検査した中性脂肪やコレステロール、血糖値などの9つのいずれの項目でも過半数の数値が「改善」する結果となっている。全ての項目で改善がみられたこの結果には調査した医師も思わず驚嘆したという。これらのデータをまとめた論文は、4月に沖縄で開催される国際統合学会でも発表される。

メタボリックシンドローム対策素材として使われたデータを描えるシルクフィブロイン。世界標準を目指すこだわりで「深化」の道を突き進むその先には、あいまいな位置付けでほんやりとしがちな健康食品の本業あるべき姿を明示しているようでもある。



シルクフィブ

ロイン素材>>

## 超过1400人的持续临床实验的惊人结果

### 1400人を超える臨床試験では驚きのデータが

あさひ医王クリニック、各地クリニックの協力のもと行った1ヶ月間の試験（1日3回食前に飲用）データは、これまでに被験者数1,415人（2011年1月現在）にまで蓄積。その豊富さもさることながら、検査した中性脂肪やコレステロール、血糖値などの9つのいずれの項目でも過半数の数値が「改善」する結果となっている。全ての項目で改善がみられたこの結果には調査した医師も思わず驚嘆したという。これらのデータをまとめた論文は、4月に沖縄で開催される国際統合学会でも発表される。

Asahi Medical King Clinic 和多地保健诊所合作进行的为期一个月的测试已累积至 **1,415 名受试者**（截至 2011 年 1 月），回收丰富的数据结果。

结果显示被验者**甘油三酯、胆固醇和血糖水平**等九项测试都明显“改善”。调查结果的医生对所有项目的改善感到惊讶。

总结这些数据的论文将在 4 月在冲绳举行的国际整合协会上发表。

日本是最早将蚕丝蛋白（尤其是丝胶蛋白）用于美容和营养保健的国家之一。

多家日本科研机构（如东京大学、京都大学）研究证实丝胶蛋白具有抗氧化、抗糖化、修复皮肤屏障等显著功效。被誉为“**新一代可口服护肤品**”，在日本市场广泛应用于胶原饮、酵素饮、美容丸等高端抗衰产品中。丝胶蛋白已被纳入日本厚生劳动省批准的食品功能原料，市场认知度与信任度高。

# 蚕窝在国内部分典型功效案例



14天改善激素脸



肠道排便一瓶改善

中国大陆与台湾超百名癌症病患者术后康复期食用，身体机能获得明显改善。

## 部份案例：

001：上海进博会杭泉霖主任的夫人乳腺癌，一月30瓶蚕窝，身体康复加速。

002：江门五邑大学尹满鸿教授肝癌晚期，术后每天一瓶蚕窝，饮食与睡眠获得改善。

003：台湾大学刘思汉副教授的奶奶癌症康复期，每天一瓶蚕窝，能吃能睡，自我感觉与正常人无异。

蚕窝在国内部分典型的功效案例。女性皮肤屏障修复：**28**天后，明显改善敏感、泛红、干燥问题，肌肤更稳定。睡眠与内分泌调理：连续服用**4**周，有效缓解月经不调、情绪波动等问题。美容代谢提亮：**3**周内肤色提亮、有光泽，气色改善显著。搭配减脂饮食：减少脂肪堆积，提升代谢率，肠胃更通畅。

# 活性蚕丝蛋白核心发明专利三本

 国家知识产权局	
<p><b>511455</b></p> <p>广州市南沙区丰泽西路华耀1号3号楼1044室 广州源码知识产权代理事务所（普通合伙） 高第9201-39609594</p>	<p>发文日期： <b>2024年03月26日</b></p>
	
<p>申请号或专利号：<b>20211604629.3</b>      发文序号：<b>202403260029669</b></p>	
<p>申请人或专利权人：中科院恩生生物科技研究广州有限公司</p>	
<p>发明创造名称：一种活性大分子蚕丝胶蛋白的制备方法及其干片</p>	
<b>办理登记手续通知书</b>	
<p>根据专利法实施细则第60条及国家知识产权局第244、252号公告的规定，申请人应当在2024年05月27日之前缴纳以下费用。</p>	
<p>第3年度年费      135.0元      已缴足 80%</p>	
<p>您已缴费情况：年费 0.0元。</p>	
<p>申请人应缴纳上述费用，国家知识产权局将在专利登记簿上登记专利权的授予，颁发专利证书，并予以公告。专利权自公告之日起生效。</p>	
<p>申请人期满未缴或者未缴足上述费用的，视为没有取得专利权的权利。</p>	
<p>提示： 专利费用可以通过网上缴费、银行汇款、在指定代办处缴纳等方式进行缴纳。缴费时在“专利”申请号/专利号、费用名称及金额处，未税以上信息的视为未申报缴费。了解缴费更多详细信息及办理流程，请登录国家知识产权局网站CNIPA。</p>	
	
<p>审查员：自动审查 联系电话：010-62356666</p>	
<p>202402 原件申请、补正申请、10000 原始未审过案件（横西上横西4号）国家知识产权局专利局受理处 202305 电子申请、应当通过专利局为办理系统以电子方式提交相关文件，除有相反约定，以电子方式提交的文件视为原件。</p>	

 发明专利证书	
<p>证书号第6163200号</p> 	
<b>发明专利证书</b>	
<p>发明名称：一种活性大分子蚕丝胶蛋白及其制备方法</p>	
<p>发明人：涂伟伟</p>	
<p>专利号：ZL 2021 1 163299.0</p>	
<p>专利申请日：2021年12月28日</p>	
<p>专利权人：中科院恩生生物科技广州有限公司</p>	
<p>地 址：511458 广东省广州市南沙区东涌镇创业路16号</p>	
<p>授权公告日：2024年03月08日      授权公告号：CN 114315954 B</p>	
<p>国家知识产权局依照中华人民共和国专利法进行审查，决定授予专利权，颁发发明专利证书并在专利登记簿上予以登记，专利权自公告之日起生效，专利期限为二十年，自申请日起算。</p>	
<p>专利证书记载专利权登记的法律状况，专利权的转移、质押、无效、终止、恢复和专利权的姓名或名称、国籍、地址变更等事项记载于专利登记簿。</p>	
	
<p>局长 <b>申长雨</b></p> 	
<p>2024年03月08日</p>	
<p>第1页(共2页)</p>	
<p>其他事项参见页</p>	

 发明专利证书	
<p>证书号第69320870号</p> 	
<b>发明专利证书</b>	
<p>发明名称：一种基于活性蚕丝胶蛋白的无纺布面膜及其制备方法</p>	
<p>发明人：祁群</p>	
<p>专利号：ZL 2020 1 032514.2</p>	
<p>专利申请日：2020年04月24日</p>	
<p>专利权人：中科院恩生生物科技研究（广州）有限公司</p>	
<p>地 址：510000 广东省广州市南沙区东涌镇创业路16号</p>	
<p>授权公告日：2023年06月02日      授权公告号：CN 111437213 B</p>	
<p>国家知识产权局依照中华人民共和国专利法进行审查，决定授予专利权，颁发发明专利证书并在专利登记簿上予以登记，专利权自公告之日起生效，专利期限为二十年，自申请日起算。</p>	
<p>专利证书记载专利权登记的法律状况，专利权的转移、质押、无效、终止、恢复和专利权的姓名或名称、国籍、地址变更等事项记载于专利登记簿。</p>	
	
<p>局长 <b>申长雨</b></p> 	
<p>2023年06月02日</p>	
<p>第1页(共2页)</p>	
<p>其他事项参见页</p>	



# 香港SGS 国际检测报告



1  
样品检测  
Silk Protein Essence Jelly



2  
AOAC方法  
检测12项营养成分，均符合标准

3  
检测结果  
蛋白质1.5g/100g，饱和脂肪  
/酒精/重金属未检出

# 台湾SGS农残检测



中法计量学中心(中国)有限公司  
中法计量学中心(中国)有限公司

中法计量学中心(中国)有限公司  
中法计量学中心(中国)有限公司

中法计量学中心(中国)有限公司  
中法计量学中心(中国)有限公司



1  
检测项目  
373项农残检测

2  
检测方法  
GC/MS/MS与LC/MS/MS测试

3  
检测结果  
所有项目均未检出天然无农残

# 权威认证实力背书



## 香港SGS 国际检测

全球权威第三方检测机构验证，确保产品营养成分含量精准无误。



## 台湾SGS 农残检测

**373**项农残全面筛查，**GC/MS/MS**技术保证产品纯净无污染。



## 中国国家级认证

通过国家级实验室严格品质检测，确保安全可靠。



## GTTC 食品质量认证

国家食品质量检验认证中心背书，达到最高食品安全标准。

**FibroLuxe**蚕窝丝胶原蛋白获得多重国际权威认证，以科学验证品质。  
每一滴精华，都经过层层把把关，让您安心饮用，安心变美。

# 开启28天焕肤计划

无法阻止  
年龄增长

可以延缓  
肌肤老化



立即开始  
28天焕肤计划

唤醒生命力  
FibroLuxe 蚕窝蛋白

# FibroLuxe 全球联系通道

 尊享客服专线



+ 60111-9999728



+852 9297 4311



+86 131 4397 4311

 社交媒体

 Fibroluxe

 Fibroluxe

 官方平台



[www.fibroluxe.com](http://www.fibroluxe.com)



[support@fibroluxe.com](mailto:support@fibroluxe.com)